

ZÁKLADNÍ ŠKOLA NOVÁ PAKA, HUSITSKÁ 1695  
ročníková práce



# Kolem kolem Nové Paky

Ondřej Lukeš

Vedoucí ročníkové práce: Mgr. Zdeňka Holá

Předmět: Zeměpis

Školní rok: 2012-2013

Prohlašuji, že jsem ročníkovou práci vypracoval samostatně s použitím uvedené literatury a materiálů. Všechny použité zdroje jsem citoval. Souhlasím s tím, aby má ročníková práce byla k dispozici zájemcům o její studium.

V Nové Pace datum 10. 4. 2012

**Obsah:**

Úvod:.....	4
1/ Dětská cyklostezka .....	4
2/ Cyklostezka pro děti obyvatelů Nové Paky .....	7
3/ Cyklostezka pro děti 5-8 let.....	9
4/ Cyklostezka pro děti 8-15 let.....	10
5/ Průjezdné body .....	11
6/ Závěr .....	13
7/ Zdroje.....	14

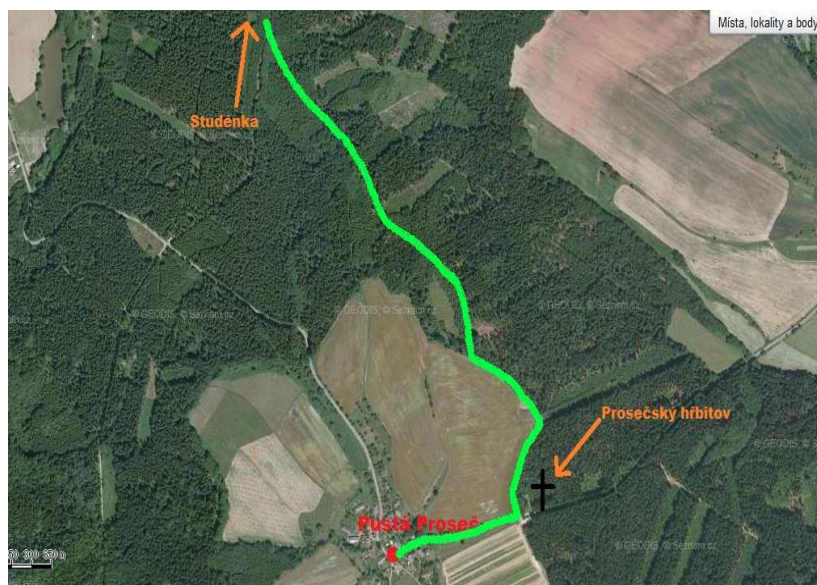
## Úvod:

Cílem mé ročníkové práce je navrhnout cyklostezku pro obyvatele Nové Paky a pro obyvatele z naší vesnice Pustá Proseč. Mé navrhované cyklostezky, které bych na daných místech vytvořil, jsou z několika důvodů a měly by své účely. Navrhovanými cyklostezkami se snažím vyhnout velkému provozu, poničeným a nerovným vozovkám. Dětská cyklostezka by se ještě rozdělovala na věkové kategorie, protože každé dítě není tak zdatné, aby ujelo velkou vzdálenost. Na cyklostezkách se snažím využívat odpočinková stanoviště, zábavná střediska a restaurace.

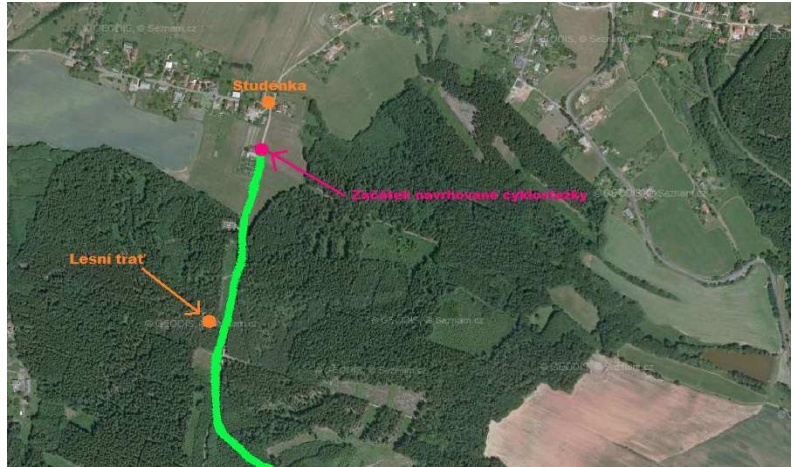
### 1/ Dětská cyklostezka

Cyklostezka pro děti a rodiče z Pusté Proseče

Cyklostezka pro děti a jejich rodiče, kterou bych navrhoval, by začínala v malé vesničce Pustá Proseč, která je vzdálena od Nové Paky 5 kilometrů. Rodiče spolu se svými dětmi by jeli směrem do vesnice Valdov. Po uražení asi 400 metrů po nově vytvořené asfaltové silnici od Pusté Proseče by cyklisté odbočili před Prosečským hřbitovem doleva. Poté by jeli stále rovně po lesní cestě a směrem na Studénku. První odpočinkové a zábavné stanoviště pro děti by bylo nedaleko Studénky, kde je vytvořena lesní trať pro motorky a kola. Po krátkém odpočinku by se jelo dál směrem do Heřmanic. Ale tady nastal první problém.



Po zničené a nerovné silnici s výmoly by se malým cyklistům velmi špatně jelo. Proto bych požádal město Novou Paku o vytvoření cyklostezky, která by vedla po pravé straně

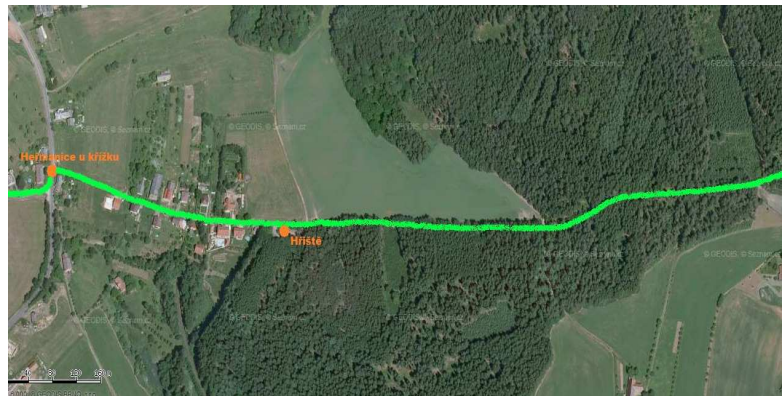


Studénky v údolí podél lesa. Stezka by byla dlouhá pouhých 600 metrů.

Po doražení na křižovatku v Heřmanicích by cyklisté odbočili doleva a po necelých 15 metrech by odbočili zase doprava.



Na tomto krátkém přejezdu po silnici by rodiče měli dbát na bezpečnost svých dětí. Po odbočení cyklisté pojedou stále po silnici, ale tato silnice není tak rušná, protože ulice je



pro auta slepá a slouží jen obyvatelům Heřmanic, které v této ulici bydlí. Na konci této ulice je hřiště a pro cyklisty by sloužilo jako další odpočívadlo.



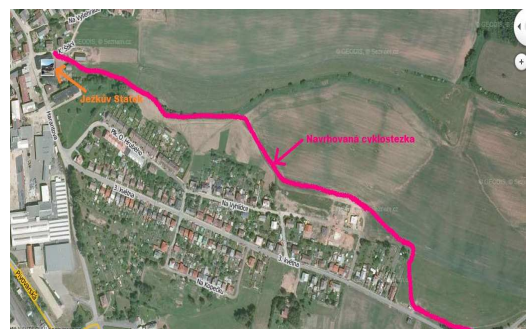
Po odpočinku by cyklisté pokračovali pískovou cestou do lesa, kde by se jelo nepřetržitě rovně, dokud by se nedojelo na silniční křižovatku, která se kříží s touto cestou. Na křižovatce

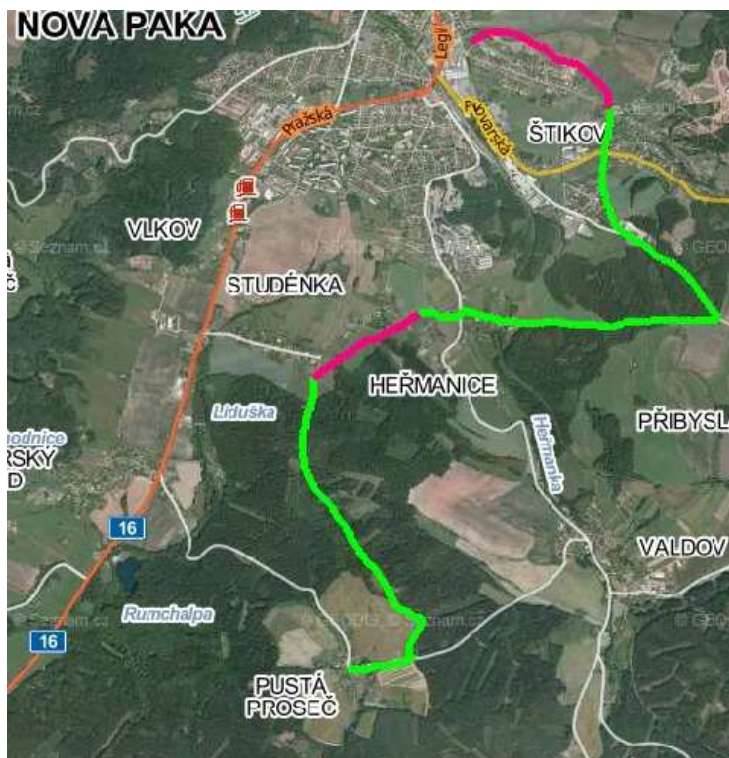
odbočí doleva. Cyklisté by na tomto krátkém úseku do nedalekého klidného Štikova ujeli asi 800 metrů po silnici. Na tomto úseku bych cyklostezku ani nestavěl, protože by mě přišla zbytečná z důvodu minimálního provozu a také velké viditelnosti.

Za Štikovskou skládkou by posádka odbočila doprava a jela po kamenité cestě s vyšší opatrností směrem nahoru, kde by se napojila na ulici Kpt. Fejfara. Na konci této ulice se nachází křižovatka, kterou by cyklisté projeli a jeli stále rovně.

Po vyšlapání tohoto kopce se dostaví cyklisté na další křižovatku, která spojuje město se Štikovským hotelem a tratěmi na autocross a motocross. Cyklisté by nevyužili ani odbočku k tratím, ale ani do města.

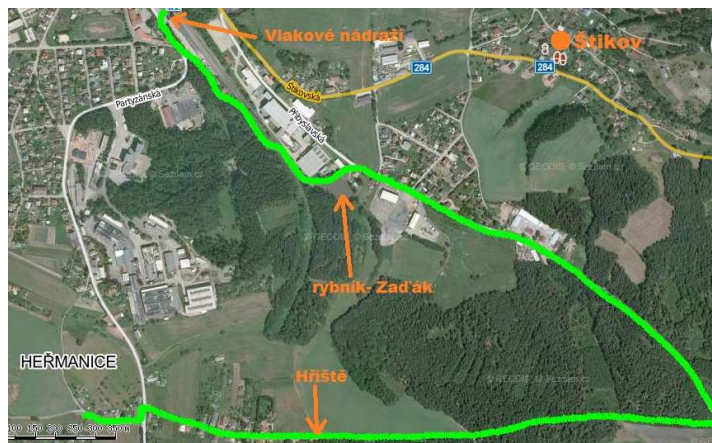
V tomto místě bych totiž nechal vystavit cyklostezku, která by vedla mezi obývanou částí a polem. Cyklisté by se v tomto případě vyhnuli nebezpečnému provozu. Tato navržená cyklostezka by měřila necelý jeden kilometr a vedla by k restaurantu Ježkův statek, kde by výlet pro cyklisty končil a rodiče se svými ratolestmi by se za velmi dobře zvládnutou cestu mohli občerstvit. Tato trasa měří 6,6 kilometru.





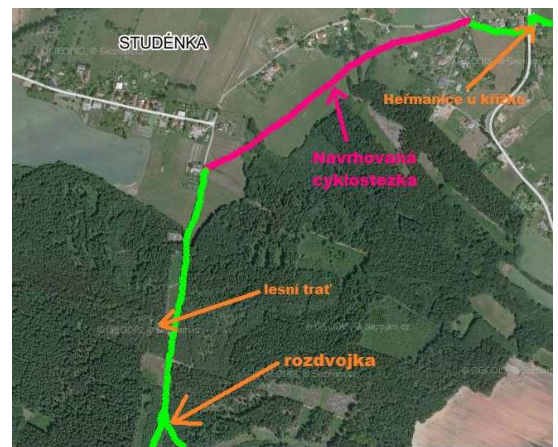
## 2/ Cyklostezka pro děti obyvatelé Nové Paky

Pro děti a rodiče z Nové Paky by cyklostezka byla velmi podobná jako z Pusté Proseče, ale delší a opačným směrem. Cyklostezka by začínala na vlakovém nádraží v Nové Pace. Cyklisté by jeli Nádražní ulicí směrem nahoru ke stavebninám, ale před stavebninami by odbočili do lesa. Poté by jeli stále rovně po cestě vedle lesa. Tuto cestu kříží železniční přejezd. Cyklisté by tento přejezd opatrně přejeli a jeli by stále rovně, jejich cesta povede podél plechového plotu až k rybníku "Zaďák". Po příjezdu na křižovatku by cyklisté odbočili směrem na Příbyslav. Po ujetí 1 kilometru silnicí v lese by posádka odbočila doprava na lesní-kamennou cestu. Tato cesta vede po kraji lesa a po 250 metrech cesta začne vést přímo v lese. Zde by cyklisté jeli stále rovně a vyjeli by na



pokraji lesa. Jeli by písčitou cestou rovně a nedaleko této cesty je hřiště, které slouží pro rodinné a odpočinkové účely. Zde by byla pro děti první zastávka, kde by si rodiče s dětmi odpočinuli a napili se. Pro neposedy by toto hřiště sloužilo jako zábavné místo, protože na tomto hřišti je houpačka a kolotoč. Po odpočinku by posádka cyklistů jeli nově vystavěnou asfaltovou silnicí, po krátkém se svezení po hezké silnici. Cyklisté najedou na menší křižovatku "Heřmanice u Kříže". Zde by odbočili doleva a hned zase doprava.

Po vyšlapání mírného kopečku by zde začínala moje navrhovaná cyklostezka, která by vedla od Heřmanic v údolí lesa až ke Studénce. Zde by se cyklisté vyhnuli poničené a nerovné silnici s výmoly. Cyklostezka by se napojila rovnou na cestu, která vede ze Studénky na hřbitov. Posádka by vjela nahoru do lesa a jela by stále rovně a vedle tohoto úseku je vytvořená trať pro

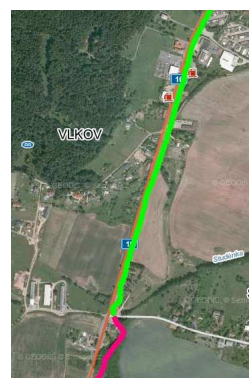
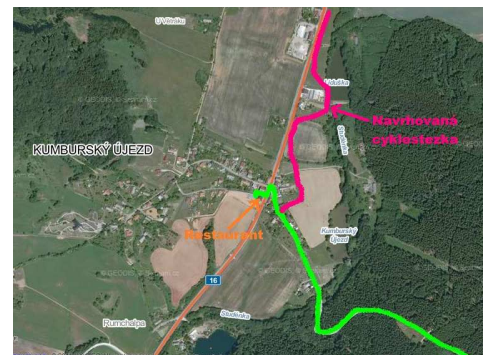
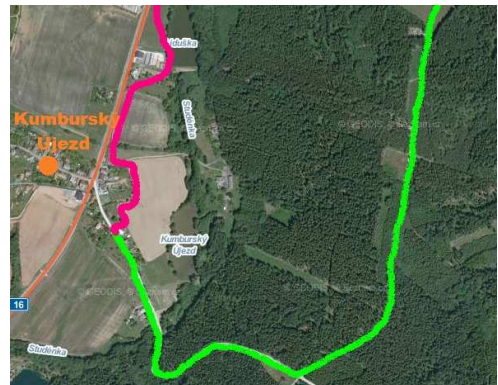


motorcky a kola. Zde by si malé děti mohly tuto trať projet a užít si legraci. Vyčerpané děti by si na tomto místě mohli také odpočinout. Poté by cesta pokračovala dolů z mírného kopce, kde jsou podél cesty v lesní školce vysázené stromky. Tady se posádka dostane na rozdvojku, která rozděluje cestu.



### 3/ Cyklostezka pro děti 5-8 let

Děti 5-8 let: Pro děti v tomto věkovém rozmezí jsem připravil cyklostezku, která je kratší. Cyklisté by se dali na rozdvojce ve tvaru "V" doprava. Zde nastane krátký prudký kopec, kde by rodiče museli dbát na opatrnost dětí a v nejlepším případě by bylo nutno sesednout z kola a krátký usek s kolem sejít, záleží na zdatnosti a věku dítěte. Po překonání tohoto kopce by cyklisté pokračovali mírným kopcem dolů, kde po chvíli dojedou na křižovatku, která se kříží s touto lesní cestou, která pokračuje na silnici. Zde by cyklisté odbočili doprava a jeli by z kopce dolů. Na této silnici se cyklistům pojede příjemně, protože je nedávno nově vytvořená asfaltová. Po sjetí tohoto úseku přijedeme do vesnice Kumburský Újezd. Zde pro cyklisty nastane menší stoupání. Po vyšlapání tohoto kopce dojedeme ke stánku, kde se prodává "Novopacké pivo" a točená zmrzlina. Zde je místo, kde bych nechal vystavět cyklostezku, která by spojovala Kumburský Újezd a Studénku. Cyklostezka by dále pokračovala, protože jak už určitě víme tak z Nové Paky je na Studénku vystavěný chodník, který používají i cyklisté. Tato navrhnutá cyklostezka by vyhověla i občanům Kumburského Újezda jako stezka pro kolečkové brusle a chodce. Na konci této navrhnuté cyklostezky cyklisté přejedou silnici a pojedou po chodníku do Nové Paky. Tato trasa měří 7,5 kilometru.



#### 4/ Cyklostezka pro děti 8-15 let

Děti 8-15 let: Pro starší děti v této věkové kategorii by cyklostezka vedla ze zmíněného místa na rozdvojnici doleva. Cyklisté by jeli kamenitou cestou po mírném kopci dolů, kde by se po čase dostali na takovou menší lesní křižovatku. Tady by cyklisté odbočili doleva a jeli by stále rovně. Cesta povede stále lesem (rovně) po přejetí a vyhnutí se kalužím s jílovitou hlínou, sjedou cyklisté mírný kopec, přes který vedou kořeny stromů a zde pojedou stále po



okraji lesa se zvýšenou opatrností. Cyklisté si na tomto úseku odpočinou, protože pojedou stále z kopce. Po dojetí na křižovatku uvidíme po levé straně hřbitov. Na této křižovatce odbočí doprava a pojedou stále z kopce dolů po nové asfaltové silnici, která vede do malé vesničky Pustá Proseč. Na návsi této vesnice je lavička s návěsní tabulí, kde je pod sklem napsaná historie Pusté Proseče. Na tomto místě si cyklisté odpočinou. Po krátkém odpočinku pojedou směrem na Novou Paku. Cyklisté budou stále pokračovat rovně po nové silnici, která vede až na začátek Kumburského Újezda. Na této silnici je opravdu minimální provoz. Po přijetí na Kumburský Újezd k hlavní silnici mladí cyklisté opatrně přejdou po přechodu pro chodce hlavní silnici. A zde je restaurant, kde se děti a jejich rodiče mohou naobědvat nebo navečeřet. Po posilnění, jako za dobře zvládnutou cestu čeká úspěšné cyklisty cesta do Nové Paky, která povede z Kumburského Újezda po navrhované cyklostezce na Studénku, kde se cyklisté napojí na chodník, který vede do Nové Paky. Tato trasa měří 9,6 kilometru.

## 5/ Průjezdny body

### 5.0 Nová Paka

#### 5.1 Restaurant Ježkův Statek



#### 5.2 Nádraží



#### 5.3 Štikov

#### 5.4 Rybník Zadák



#### 5.5 Skládka



#### 5.6 Heřmanice

#### 5.7 Heřmanice u Kříže



#### 5.8 Hřiště

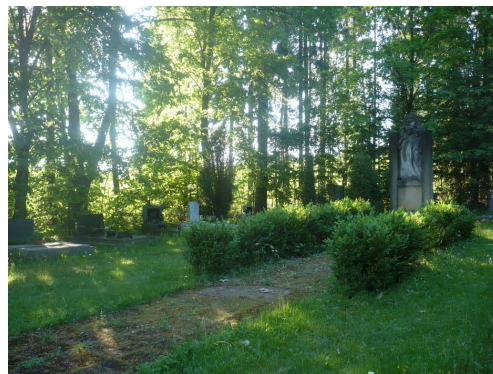


5.9 Pustá Proseč

5.10 Vývěšní tabule



5.11 Hřbitov



5.12 Studénka

5.13 Lesní trať



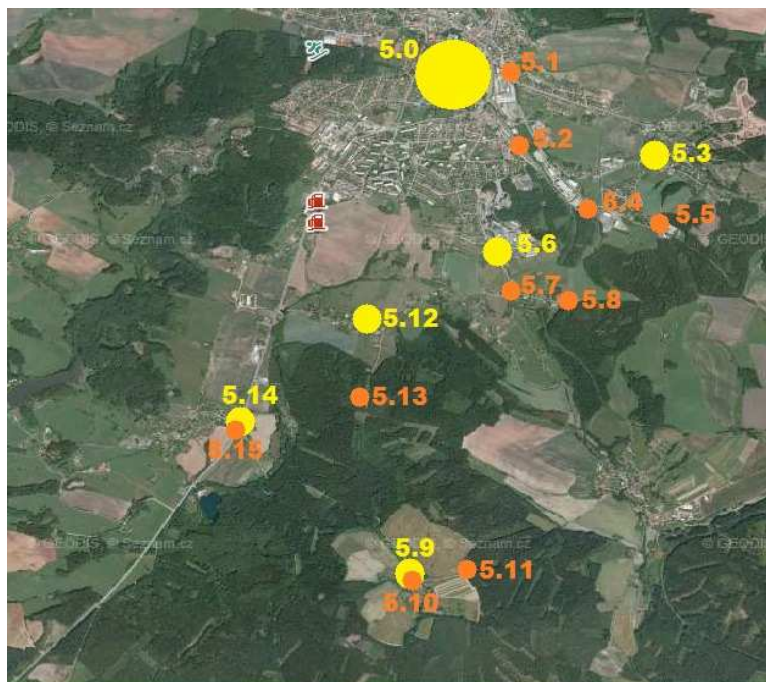
5.14 Kumburský Újezd

5.15 Občerstvení na Kumburáku



Průjezdny body na mapě

- 5.0 Nová Paka
- 5.1 Restaurant Ježkův Statek
- 5.2 Nádraží
- 5.3 Štikov
- 5.4 Rybník Zadák
- 5.5 Skládka
- 5.6 Heřmanice
- 5.7 Heřmanice u Kříže
- 5.8 Hřiště
- 5.9 Pustá Proseč
- 5.10 Vývěsní tabule
- 5.11 Hřbitov
- 5.12 Studénka
- 5.13 Lesní trať
- 5.14 Kumburský Újezd
- 5.15 Občerstvení na Kumburáku



## 6/ Závěr

Navrhnul jsem cyklostezku pro obyvatele Pusté Proseče, Nové Paky, ale nejen pro ně. Popsal jsem postup cesty a na mapě jsem vyznačil navrhované cyklostezky, obce, odpočinková a zábavná místa. A chtěl bych tímto nápadem a návrhem poprosit město Novou Paku, aby na daných místech cyklostezky vystavělo. Pro malé sportovce a jejich rodiče by cyklostezky byly zábavné a netrávili by takto většinu času doma.

## 7/ Zdroje:

[http://www.google.cz/imgres?q=je%20C5%BEk%C5%AFv+statek&hl=cs&biw=1366&bih=666&gbv=2&tbnid=7LxDzHH15ig5rM:&imgrefurl=http://kobitholding.cz/portfolio\\_item/oupn-s-r-o-jezkuv-statek/&docid=wFnRB-xqTkQTM&imgurl=http://kobitholding.cz/wp-content/uploads/2011/11/jezkuvstatek.jpg&w=1024&h=686&ei=UQ-gT7v5B873sgbd0qmcAQ&zoom=1&iact=hc&vpx=412&vpy=317&dur=287&hovh=184&hovw=274&tx=164&ty=86&sig=100728412674020911681&page=1&tbnh=145&tbnw=211&start=0&ndsp=16&ved=1t:429,r:6,s:0,i:81](http://www.google.cz/imgres?q=je%20C5%BEk%C5%AFv+statek&hl=cs&biw=1366&bih=666&gbv=2&tbnid=7LxDzHH15ig5rM:&imgrefurl=http://kobitholding.cz/portfolio_item/oupn-s-r-o-jezkuv-statek/&docid=wFnRB-xqTkQTM&imgurl=http://kobitholding.cz/wp-content/uploads/2011/11/jezkuvstatek.jpg&w=1024&h=686&ei=UQ-gT7v5B873sgbd0qmcAQ&zoom=1&iact=hc&vpx=412&vpy=317&dur=287&hovh=184&hovw=274&tx=164&ty=86&sig=100728412674020911681&page=1&tbnh=145&tbnw=211&start=0&ndsp=16&ved=1t:429,r:6,s:0,i:81)

[http://www.vlakregion.cz/trate/040/dopravny/nova\\_paka/nova\\_paka.htm](http://www.vlakregion.cz/trate/040/dopravny/nova_paka/nova_paka.htm)

<http://www.google.cz/imgres?q=ob%C4%8Derstven%C3%AD+na+kumbur%C3%A1ku&hl=cs&biw=1366&bih=666&gbv=2&tbnid=isch&tbnid=flElm->

[OX4\\_9aoM:&imgrefurl=http://www.kumburak.cz/&docid=142v0XOnnaTXXM&imgurl=http://www.kumburak.cz/userFiles/restaurace-na-kumburaku\\_2.jpg&w=564&h=423&ei=dEOhT-](http://www.kumburak.cz/&docid=142v0XOnnaTXXM&imgurl=http://www.kumburak.cz/userFiles/restaurace-na-kumburaku_2.jpg&w=564&h=423&ei=dEOhT-)

[OnFcrJswan14mxC&zoom=1&iact=rc&dur=0&sig=100728412674020911681&page=1&tbnh=147&tbnw=200&start=0&ndsp=15&ved=1t:429,r:1,s:0,i:68&tx=578&ty=289](http://www.kumburak.cz/&docid=142v0XOnnaTXXM&imgurl=http://www.kumburak.cz/userFiles/restaurace-na-kumburaku_2.jpg&w=564&h=423&ei=dEOhT-OnFcrJswan14mxC&zoom=1&iact=rc&dur=0&sig=100728412674020911681&page=1&tbnh=147&tbnw=200&start=0&ndsp=15&ved=1t:429,r:1,s:0,i:68&tx=578&ty=289)

[www.mapy.cz](http://www.mapy.cz) + program malování

















